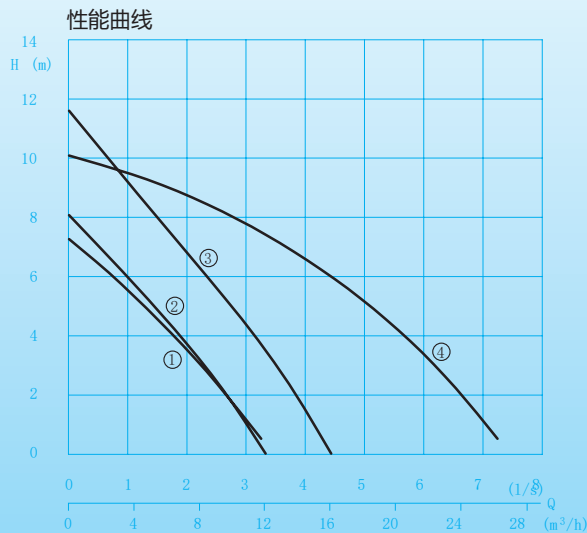
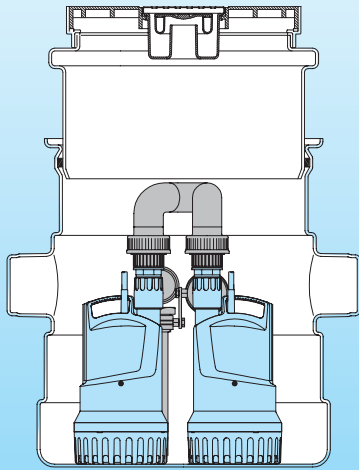


地埋式污水提升器 双泵泵站

Saniquick UFT



应用

Saniquick UFT为地埋式双泵结构的污水收集和提升装置，可以直接埋入地下作为生活污水的沟渠及排放收集使用。解决了没有下水道或在市政下水道水平以下位置的污水的排放和提升的难题。其可以直接与洗手盆、洗衣机、淋浴或浴缸以及地下室的排水系统中的生活污水管道相联接。作为在地下室、地下室浴室和车库的污水或雨水的收集装置使用。

DIN EN 12050-2: 设备符合LGA的规定和标准。

安装方式: 地埋式安装。

输送介质: 清水或生活污水。

允许最高泵送介质温度: 35°C, 短时: 60°C

结构

Saniquick UFT属于地埋式安装的生活污水处理双泵泵站，整套设备包括:

集水箱: 聚乙烯防上浮结构设计，总容积为: 40 L, 筒体四周有3个DN100的进水口及一个DN70的用意通气和电缆管道连接的接口。筒体的框架高度可调，确保盖板与地面高度相适应。盖板是带有地漏的密封盖板。盖板可用作水槽或地砖固定架。这两个框架和盖板的高度是可调的，在铺好瓷砖后，可以通过转动来调整其于地板的高度和方向。

技术参数

曲线编号	设备型号	电机功率		额定电流 (A)	重量 (kg)
		P1(kw)	P2(kw)		
①	Saniquick UFT-CR360VW	0,63	0,45	1,8	26,5
②	Saniquick UFT-C250W	0,55	0,26	2,5	22,0
③	Saniquick UFT-C260W	0,90	0,48	4,0	25,5
④	Saniquick UFT-TP28VW	1,10	0,90	5,6	57,0

转速: 2900rpm | 型号W: 230V/1PH 50Hz
卸料口联接规格: BSP1 1/4" M

内置的潜污泵的卸料口的接头和管道是安装在集水箱内的，包括管道和内置的止回阀。

泵/电机: 集水箱内置两台单级离心式潜水泵。可以根据不同工艺选用不同型号的泵。C250、C260型采用的是开式多通道叶轮，球形间隙为10mm。压紧式电机，电机外置冷却夹套冷却电机。

CR360V和TP28V型为旋涡叶轮，球形间隙为20或28mm。压紧式耐压电机。

电机的绝缘等级为: B/F级
防护等级IPX8。

控制箱: 全自动控制箱，对所有重要功能进行控制和监控。气压式液位控制系统。单泵自动循环启动，在高流量时双泵会同时启动，确保污水能及时排放。万一发生故障，控制箱会自动换到第二个泵。拥有电动机保护继电器，声光故障报警。蜂鸣器发出声响警报。预留远程信号无电压触点。

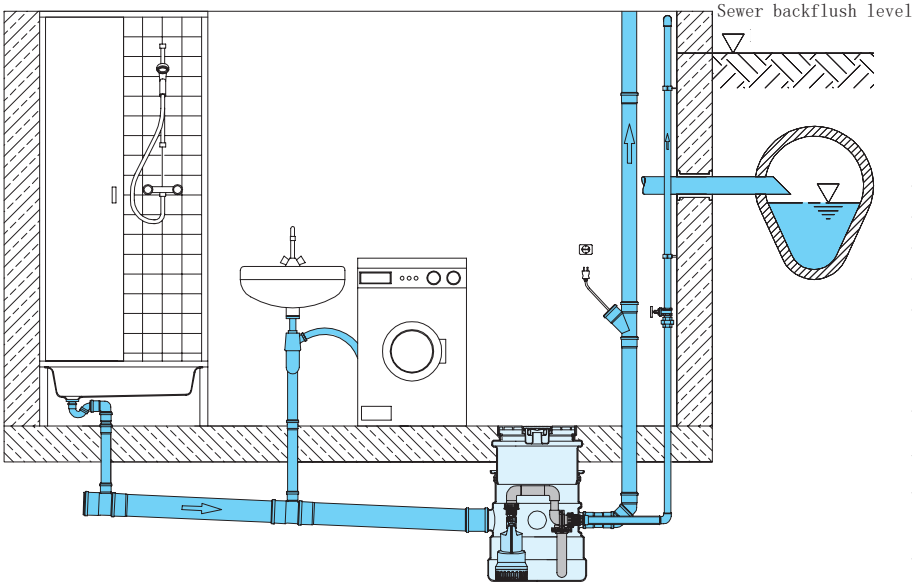
并可通过ServCom读取和修改设备的启停和运行数据。

可选装9V的可充电电池作为报警器的备用电源。

材质

集水箱	聚乙烯
安装组件	PVC
泵外壳	
C250-C260:	耐冲击塑料
CR360V:	不锈钢
TP28V:	铸铁EN-GJL-250
电机外壳	
C250-C260:	不锈钢
CR360V:	不锈钢
TP28V:	铸铁EN-GJL-250
叶轮	
C250-C260:	耐冲击塑料
CR360V:	不锈钢
TP28V:	铸铁EN-GJL-250
旋转轴, 螺栓	不锈钢
密封圈	丁晴橡胶

安装示意图



支持范围

Saniquick UFT

集水箱包括有补偿功能的框架和带有地漏的盖板，内置2台潜水排污泵、止回阀和管道，3m长的电缆线联接线，气压式液位控制和报警装置的全自动控制箱。

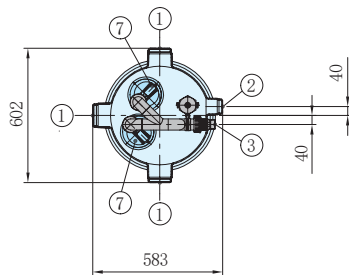
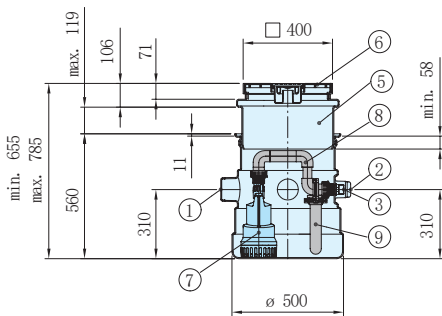
型号	零件编号
Saniquick UFT-C250W	9804050.02
Saniquick UFT-C260W	9804052.02
Saniquick UFT-TP28VW	9804056
Saniquick UFT-CR360VW	9804060.01

附件

描述	零件编号
适用于集水箱的延伸组件	73351731
漏电保护器	
2-Pol., Fi16/0,03A	1561160
ServCom控制箱: 读取和修改控制箱的运行数据 (运行时间、启停次数、故障问题、启停液位等数据), 可调节水泵的启停液位。	1964450

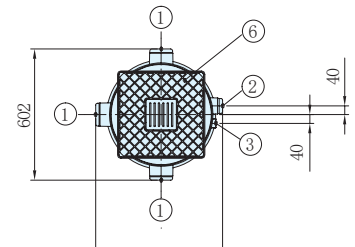
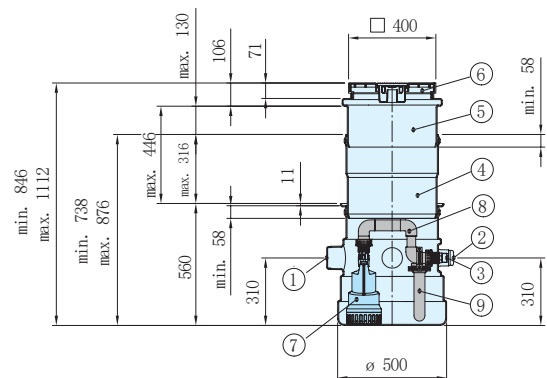
外形尺寸 (所有尺寸单位均为: mm)

Saniquick UFT (C250W)



- ① (3×) 水平进口 DN100
- ② DN70 (通气口和电缆线接口)
- ③ BSP 11/4M (卸料口)
- ④ 延伸组件
- ⑤ 调节框架
- ⑥ 带地漏的压盖组件
- ⑦ 双泵单元 (2台泵)
- ⑧ 安装组件
- ⑨ 气压式液位控制接口

Saniquick UFT (C250W) 带延伸组件



HOMA
P U M P T E C H N O L O G Y

HOMA Pumpenfabrik GmbH
P.O.Box 2263,D-53814 Neunk.-Seelscheid
Tel. +49(0)2247/702-0,Fax +49(0)2247/702-44
E-mail:info@homa-pumpen.de
www.homapumps.com